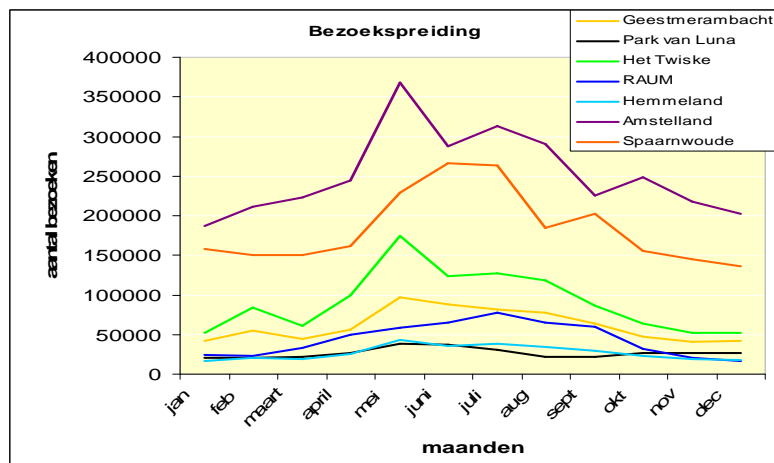


Recreatiemonitor bezoekersaantallen 2008 Landschap Waterland (Hemmeland)

Conclusies:

- Stijging aantal bezoeken alle recreatiegebieden van 2% in 2008
- De curve van het aantal bezoeken aan deze gebieden hangt sterk samen met de gemiddelde temperatuur en het aantal zonuren
- Hemmeland trok meer bezoekers dan in 2007
- Sinds 2005 meer bezoekers door aandacht toekomst Hemmeland
- Veel bezoek in mei; drukste dag op 21 september

Bezoekersspreiding in vergelijking tot andere recreatiegebieden



Aantal bezoeken recreatiegebieden

Recreatiegebied	2006	2007	2008	ontwikkeling
Geestmerambacht	847.388	725.864	735.995	1%
Park van Luna	-	338.335	319.229	-6%
Het Twiske	1.389.352	1.307.968	1.096.732	-16%
Alkmaarder- en Uitgeestermeer	534.868	527.677	525.022	gelijkblijvend
Hemmeland	266.343	302.745	322.829	7%
Spaarnwoude	5.629.796	5.629.382	5.646.011	gelijkblijvend
Oosterbroek	1.216.019	1.609.003	1.418.113	-12%
Buitenhuizen	1.657.315	1.263.531	1.358.660	8%
Veerplas	864.038	1.028.453	1.148.752	12%
Groene Weelde	561.943	579.491	*579.490	gelijkblijvend
Groengebied Amstelland	2.672.388	2.619.258	3.021.703	15%
Elsenhove	257.490	270.527	257.661	-5%
Ouderkerkerplas	533.694	464.549	456.749	gelijkblijvend
De Hoge Dijk / Gaasperzoom	140.429	128.931	122.032	-5%
Gaasperplas	1.740.775	1.703.817	2.131.410	25%
Overdiemen	-	51.434	53.851	5%
Totaal	11.340.135	11.451.229	11.667.521	2%

* wegens uitvallen teller cijfers 2007.



|